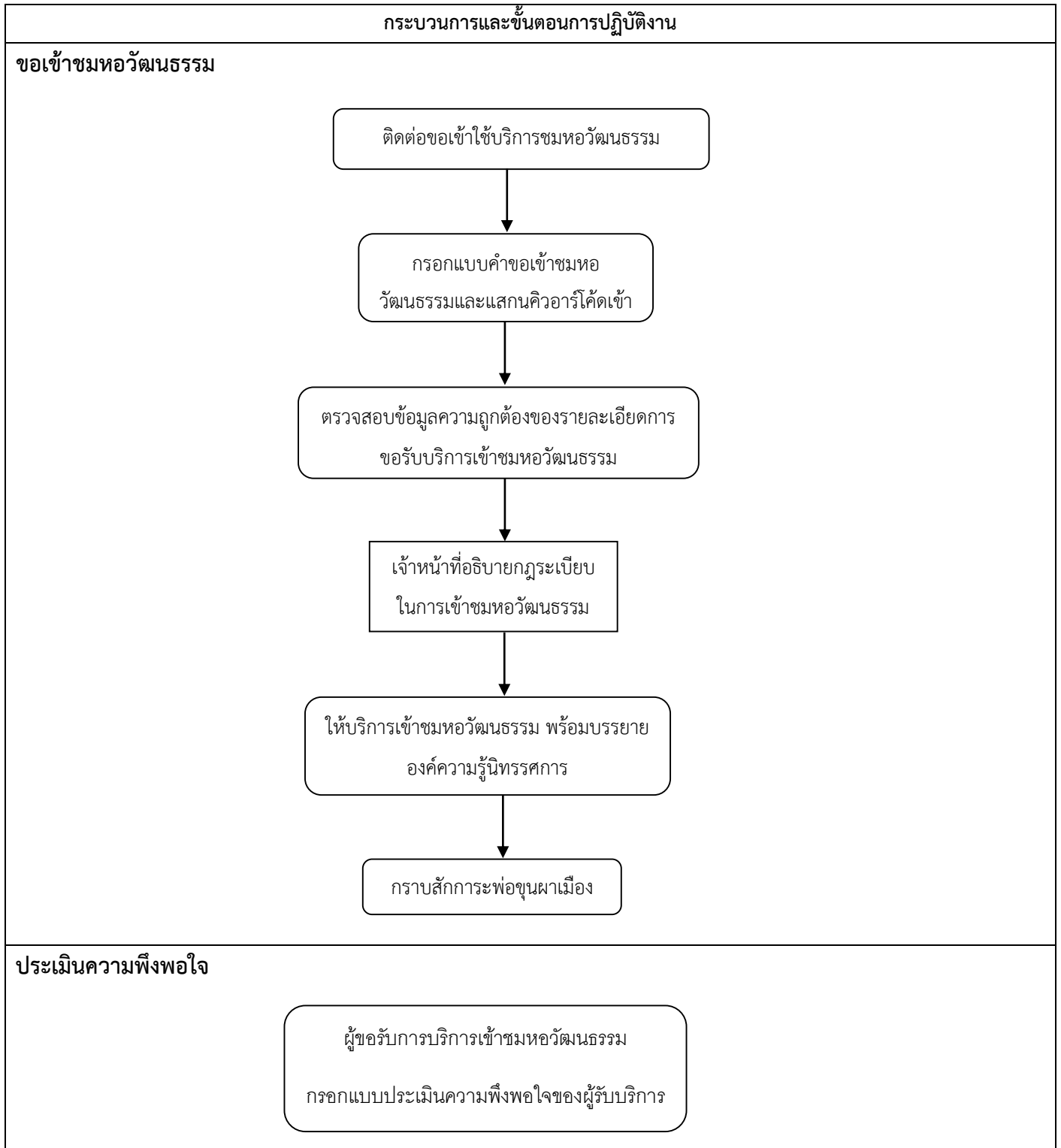


**แนวทางการให้บริการเข้าชมหอวัฒนธรรม  
สำนักศิลปะและวัฒนธรรม มหาวิทยาลัยราชภัฏเพชรบูรณ์**

ลำดับ ที่	กระบวนการ บริการ	ขั้นตอนการให้บริการ	เอกสารประกอบ การพิจารณา	ระยะเวลาการ ให้บริการ	กฎหมายที่ เกี่ยวข้อง	หมายเหตุ
1	ขอเข้าชมหอ วัฒนธรรม  <u>ช่องทาง</u> <u>การให้บริการ</u>  - ติดต่อด้วย ตนเองที่สำนัก ศิลปะและ วัฒนธรรม	1. นักศึกษา/ ประชาชน/ อาจารย์ เข้าติดต่อ เจ้าหน้าที่ 2. ผู้ขอเข้าชมฯ กรอก รายละเอียดลงแบบคำขอ เข้าชมหอวัฒนธรรมเพื่อ ขอรับการเข้าชมหอ วัฒนธรรมและสแกนคิว อาร์โค้ดเข้าชมหอ วัฒนธรรม 3. เจ้าหน้าที่ชี้แจง รายละเอียดข้อห้ามต่าง ๆ ในการเข้าชมหอวัฒนธรรม 4. เข้าชมหอวัฒนธรรม พร้อม ฟังคำบรรยาย 5. กราบสักการะองค์พ่อขุน ผาเมือง	- ในกรณีเป็น หน่วยงาน หนังสือ ขอเข้าชมหอ วัฒนธรรม	ขั้นตอนที่ 1/ 2 นาที/ คน  ขั้นตอนที่ 2-3/ 5-10 นาที/ กลุ่ม  ขั้นตอนที่ 4-5/ 2 ชั่วโมง 30 นาที/ กลุ่ม	1. พระราชบัญญัติ ภาพยนตร์และ วีดิทัศน์ พ.ศ. 2551  2.ระเบียบ สำนักงาน ศิลปวัฒนธรรม ร่วมสมัยว่าด้วย การใช้หอศิลป์ ร่วมสมัย พ.ศ. 2557	<b>ผู้รับผิดชอบ</b> - เจ้าหน้าที่หอ วัฒนธรรม  <b>ค่าธรรมเนียม</b> - ไม่มี ค่าธรรมเนียม
2	ประเมินความพึง พอใจ	1. ผู้เข้าชมฯ ประเมินความพึง พอใจของผู้รับบริการ		ขั้นตอนที่ 1/ 2 นาที/ คน		



หมายเหตุ -\*\*\*ไม่มีค่าธรรมเนียม